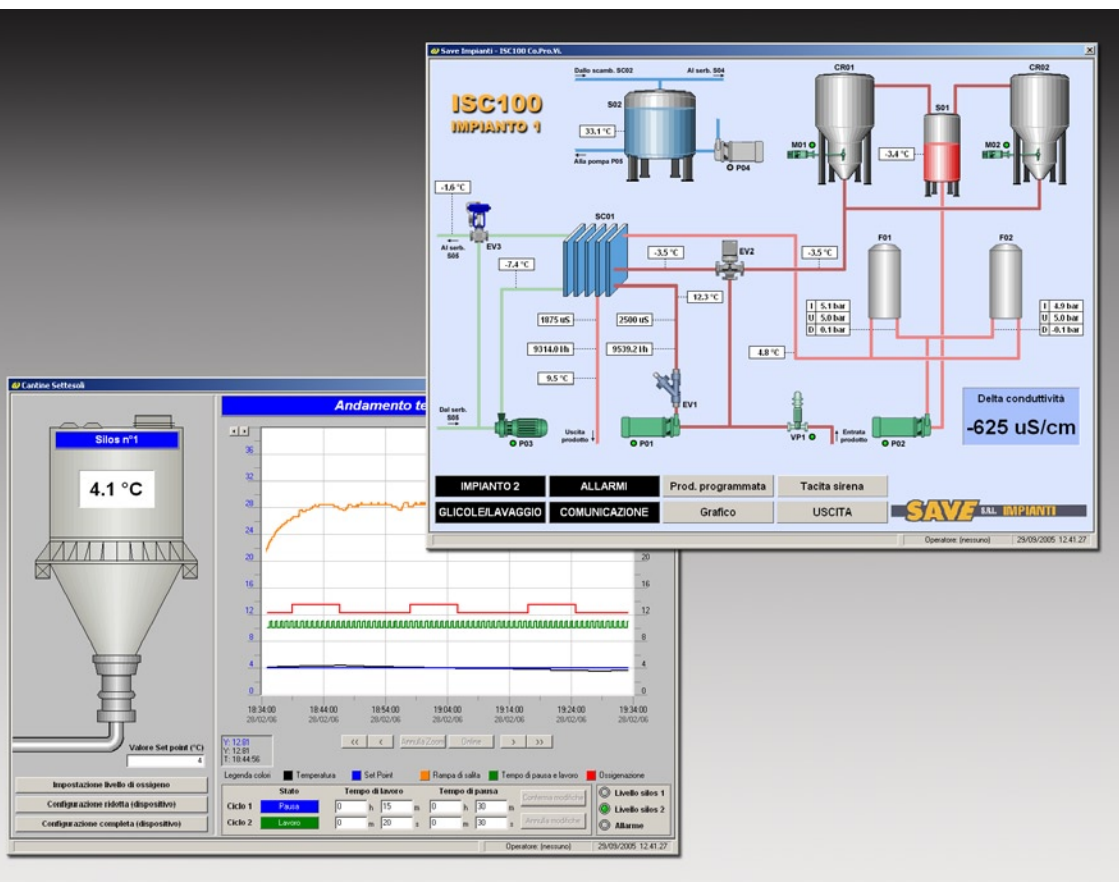


APPLICAZIONI DI SUPERVISIONE



PROGETTAZIONE DI IMPIANTI PER IL SETTORE ENOLOGICO

Sielco Sistemi e Save Impianti si offrono come partner nella progettazione e realizzazione di impianti per il settore enologico che utilizzano le più recenti tecnologie al fine di assicurare sia il raggiungimento di elevati standard qualitativi, sia la certificazione dei processi di produzione e conservazione. Le tecnologie proposte si collocano tra la pressatura dell'uva e l'imbottigliamento dei vini, dal controllo delle temperature di fermentazione dei mosti alla concentrazione a multipli effetti sottovuoto, dalla desolfurazione alla produzione di MCR, dalla stabilizzazione tartarica all'arricchimento dei mosti mediante osmosi. Tutte le variabili significative del processo produttivo sono costantemente monitorate e rese disponibili all'operatore sotto forma di sinottici e tracciati grafici; qualsiasi anomalia viene immediatamente riconosciuta e può essere segnalata al personale di assistenza tramite invio di SMS; al termine del processo vengono generati dei rapporti di conformità che certificano modalità e qualità della produzione. Vengono inoltre elaborati rapporti sul rendimento degli impianti di produzione e sulle materie prime utilizzate. Informazioni sullo stato di funzionamento dell'impianto e sulla produzione in corso possono essere rese disponibili agli operatori dei vari reparti tramite stazioni Client collegate in rete oppure, grazie all'opzione Web Server, a qualsiasi utente Internet dotato delle opportune password.



SIELCO SISTEMI srl

I-22070 GUANZATE (CO)
Via Roma, 24
Tel +39 031 899671
Fax +39 031 3528682

<http://www.sielcosistemi.com>
info@sielcosistemi.com